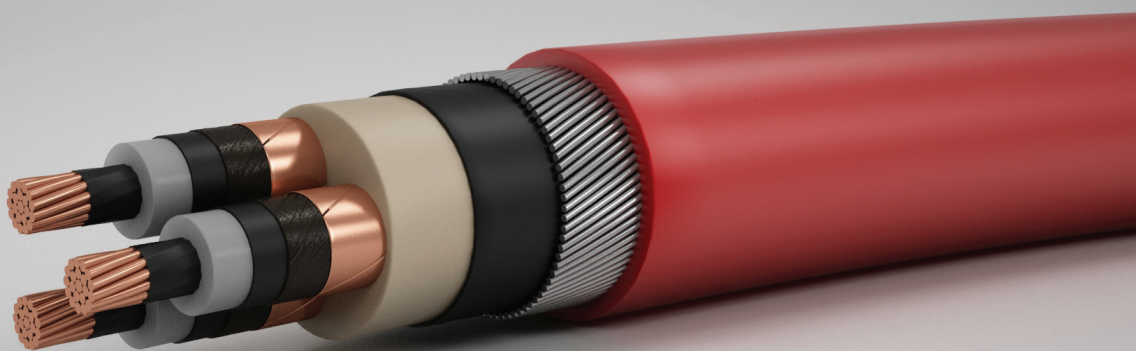


# Trožilni srednjenaponski kabel

Srednjenaponski kabel 6,35/11 kV, 8,7/15 kV, 12,7/22 kV, 19/33 kV, izoliran XLPE-om, armiran AWA-om, oplašten PVC-om, sa ekranom Cu trake



## Tehnički podaci

### Granični temperaturni uvjeti:

- pri polaganju i upotrebi sa savijanjem: -5 °C do 70 °C
- maksimalna radna temperatura na vodiču: +90 °C

Nazivni napon U <sub>n</sub> /U	6,35/11 kV	8,7/15 kV	12,7/22 kV	19/33 kV
Maksimalan radni napon u trofaznim sustavima	12 kV	17,5 kV	24 kV	36 kV
Ispitni napon (5 min)	22,22 kV AC	30,45 kV AC	44,45 kV AC	66,5 kV AC

### Minimalni unutarnji polumjer savijanja: 12D

(D = vanjski promjer kabela)



## Konstrukcija

1. **Vodič:** Cu okrugli vodič, višezični použeni zbijeni (RM), klase 2 prema BS EN 60228:2005 / IEC 60228 / HD 383 / DIN VDE 0295
2. **Unutarnji zaslon:** ekstrudirana poluvodljiva presvlaka na vodiču
3. **Izolacija:** XLPE tip TM1 prema to BS7655
4. **Vanjski zaslon:** ekstrudirana poluvodljiva presvlaka na izolaciji
5. **Koncentrični vodič:** CU traka prema BS6622
6. **Ispuna:** PETP (Polyethylene Terephthalate) niti
7. **Separator:** traka
8. **Vanjska ispuna:** PVC tip TM1 prema BS7655
9. **Oklop:** SWA, čelične žice (Steel Wire Armoured)
10. **Plast:** PVC tip TM1 prema BS7655
  - **boja plašta:** crvena ili crna



## Primjena

Energetski srednjenaponski kabel za statičnu upotrebu pod zemljom, unutar i van objekata na otvorenom, u kabelskim kanalima, u vodi. Zbog svojeg vrlo niskog dielektričnog faktora gubitka koji ostaje konstantan kroz cijeli radni opseg, zbog vrhunskog izolacijskog svojstva XLPE-materijala, čvrsto uzdužno povezanog s unutarnjim i vanjskim zaslonom od poluvodljivog materijala (ekstrudirani su u jednom procesu), kabel ima visoku radnu pouzdanost.

Upotrebljava se u trafostanicama, sklopnim blokovima, u elektranama i industrijskim pogonima. Da bi se izbjeglo djelovanje vanjskih utjecaja, prijavjujući poluvodički sloj ekstrudirani između vodiča i izolacije, uz koncentrični bakreni vodič, osigurava ograničenje električnog polja i otpor na djelomična pražnjenja.

# Trožilni srednjenaponski kabel

Srednjenaponski kabel 6,35/11 kV, 8,7/15 kV, 12,7/22 kV, 19/33 kV,

izoliran XLPE-om, armiran AWA-om, oplašten PVC-om, sa ekranom Cu trake

Dimenzija - presjek vodiča	Debljina izolacije	Promjer preko izolacije	Broj i promjer armiranih žica	Debljina plašta - PVC/LSOH	Promjer kabela	Težina kabela	Otpor vodiča pri 20°C	Otpor pri 50Hz	Jakost struje			Snaga struje u krakom spoju - 1s	Pakovanje*
									Položen u zemlji	Položen u cijevi	U zraku		
mm <sup>2</sup>	mm	mm <sup>2</sup>	no/mm	mm	mm	kg/km	μOhms/m	μOhms/m	Amps	Amps	Amps	kA	
<b>6,6kV</b>													
70	2,5	16,8	49/2,5	2,6	52,4	5800	268	102	255	215	270	9,8	REZ
95	2,5	18,5	54/2,5	2,7	56,5	6900	193	96,2	300	255	330	13,3	REZ
120	2,5	20	57/2,5	2,8	60,1	7900	153	93,1	340	290	375	17,2	REZ
150	2,5	21,3	60/2,5	2,9	63,1	8900	124	90,8	380	330	430	21,2	REZ
185	2,5	23,1	65/2,5	3	67,4	10400	99,1	88,1	430	370	490	26,6	REZ
240	2,6	25,5	71/2,5	3,2	73,2	12700	75,4	85,9	490	425	570	34,9	REZ
300	2,8	28,3	62/3,15	3,5	81,3	16000	60,1	84,7	540	470	650	43,8	REZ
400	3	31,4	69/3,15	3,7	88,8	19400	47	83,2	590	520	700	57,3	REZ
<b>11kV</b>													
70	3,4	18,8	54/2,5	2,7	57,1	6400	268	108	255	215	270	9,8	REZ
95	3,4	20,5	59/2,5	2,8	61,2	7500	193	102	300	255	330	13,3	REZ
120	3,4	22	62/2,5	3	65	8600	153	98,8	340	290	375	17,2	REZ
150	3,4	23,3	65/2,5	3,1	68	9600	124	96,2	380	330	430	21,2	REZ
185	3,4	25,1	70/2,5	3,2	72,3	11200	99,1	93,1	430	370	490	26,6	REZ
240	3,4	27,3	61/3,15	3,4	79	14200	75,4	90	490	425	570	34,9	REZ
300	3,4	29,6	65/3,15	3,6	84,5	16500	60,1	87,4	540	470	650	43,8	REZ
400	3,4	32,3	70/3,15	3,8	90,9	19700	47	84,9	590	520	700	57,3	REZ
<b>15kV</b>													
70	4,5	21,2	60/2,5	2,9	62,9	7100	268	115	255	215	270	9,8	REZ
95	4,5	22,9	65/2,5	3	67	8300	193	109	300	255	330	13,3	REZ
120	4,5	24,4	68/2,5	3,1	70,6	9400	153	105	340	290	375	17,2	REZ
150	4,5	25,7	71/2,5	3,2	73,6	10500	124	102	380	330	430	21,2	REZ
185	4,5	27,5	61/3,15	3,4	79,4	12900	99,1	98,6	430	370	490	26,6	REZ
240	4,5	29,7	65/3,15	3,6	84,7	15200	75,4	95,2	490	425	570	34,9	REZ
300	4,5	32	70/3,15	3,7	90,1	17600	60,1	92,2	540	470	650	43,8	REZ
400	4,5	34,7	75/3,15	4	96,7	20800	47	89,3	590	520	700	57,3	REZ
<b>22kV</b>													
70	5,5	23,4	66/2,5	3	68,1	7800	268	121	255	225	275	9,8	REZ
95	5,5	25,1	70/2,5	3,2	72,3	9100	193	114	295	260	330	13,3	REZ
120	5,5	26,6	59/3,15	3,3	77,1	11000	153	110	335	300	380	17,2	REZ
150	5,5	27,9	62/3,15	3,4	80,3	12100	124	107	375	335	430	21,2	REZ
185	5,5	29,7	65/3,15	3,6	84,7	13800	99,1	103	420	380	490	26,6	REZ
240	5,5	31,9	70/3,15	3,7	89,9	16100	75,4	99,5	480	430	570	34,9	REZ
300	5,5	34,2	74/3,15	3,9	95,2	18400	60,1	94,4	530	480	650	43,8	REZ
400	5,5	36,9	79/3,15	4,1	101,9	21700	47	91,2	580	530	720	57,3	REZ
<b>33kV</b>													
70	8	28,9	64/3,15	3,5	82,6	10700	268	134	255	225	275	9,8	REZ
95	8	30,6	67/3,15	3,6	86,7	12000	193	127	295	260	330	13,3	REZ
120	8	32,1	70/3,15	3,7	90,3	13300	153	122	335	300	380	17,2	REZ
150	8	33,4	72/3,15	3,8	93,3	14400	124	118	375	335	430	21,2	REZ
185	8	35,2	76/3,15	3,9	97,6	16100	99,1	114	420	380	490	26,6	REZ
240	8	37,4	80/3,15	4,1	102,9	18400	75,4	109	480	430	570	34,9	REZ
300	8	39,7	85/3,15	4,3	108,5	21000	60,1	105	530	480	650	43,8	REZ
400	8	42,4	90/3,15	4,5	114,9	24200	47	102	580	530	720	57,3	REZ

\*) Pakovanje:

REZ = kabel je u različitim duljinama na bubnju ili špuli i moguće ga je rezati na željenu duljinu