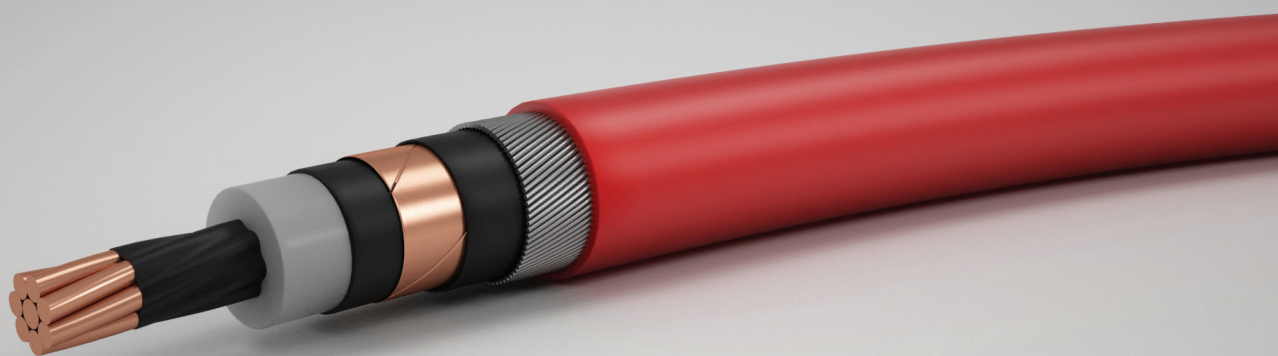


Jednožilni srednjenaponski kabel

Srednjenaponski kabel 6,35/11 kV, 8,7/15 kV, 12,7/22 kV, 19/33 kV, izoliran XLPE-om, armiran AWA-om, oplašten PVC-om, sa ekranom Cu trake



Tehnički podaci

Granični temperaturni uvjeti:

- pri polaganju i upotrebi sa savijanjem: -5 °C do 70 °C
- maksimalna radna temperatura na vodiču: +90 °C

Nazivni napon U _n /U	6,35/11 kV	8,7/15 kV	12,7/22 kV	19/33 kV
Maksimalan radni napon u trofaznim sustavima	12 kV	17,5 kV	24 kV	36 kV
Ispitni napon (5 min)	22,22 kV AC	30,45 kV AC	44,45 kV AC	66,5 kV AC

Minimalni unutarnji polumjer savijanja: 15D

(D = vanjski promjer kabela)



Konstrukcija

1. **Vodič:** Cu okrugli vodič, višezični použeni zbijeni (RM), klase 2 prema BS EN 60228:2005 / IEC 60228 / HD 383 / DIN VDE 0295
2. **Unutarnji zaslon:** ekstrudirana poluvodljiva presvlaka na vodiču
3. **Izolacija:** XLPE tip TM1 prema to BS7655
4. **Vanjski zaslon:** ekstrudirana poluvodljiva presvlaka na izolaciji
5. **Koncentrični vodič:** bakrena traka prema BS6622
6. **Separator:** PE traka
7. **Ispuna:** PVC tip TM1 prema BS7655
8. **Armatura:** AWA, aluminijske žice (Aluminium Wire Armoured)
9. **Plajt:** PVC tip TM1 prema BS7655
 - **boja plašta:** crvena ili crna



Primjena

Energetski srednjenaponski kabel za statičnu upotrebu pod zemljom, unutar i van objekata na otvorenom, u kabelskim kanalima, u vodi, u uvjetima gdje kabeli nisu izloženi jačem mehaničkom naprezanju i vlačnom istezanju. Zbog svojeg vrlo niskog dielektričnog faktora gubitka koji ostaje konstantan kroz cijeli radni opseg, zbog vrhunskog izolacijskog svojstva XLPE-materijala, čvrsto uzdužno povezanog s unutarnjim i vanjskim zaslonom od poluvodljivog materijala (ekstrudirani su u jednom procesu), kabel ima visoku radnu pouzdanost.

Upotrebljava se u trafostanicama, sklopnim blokovima, u elektranama i industrijskim pogonima. Da bi se izbjeglo djelovanje vanjskih utjecaja, prijanjajući poluvodički sloj ekstrudiran između vodiča i izolacije, uz koncentrični bakreni vodič, osigurava ograničenje električnog polja i otpor na djelomična pražnjenja.

Jednožilni srednjenaponski kabel

Srednjenaponski kabel 6,35/11 kV, 8,7/15 kV, 12,7/22 kV, 19/33 kV,

izoliran XLPE-om, armiran AWA-om, oplašten PVC-om, sa ekranom Cu trake

Dimenzija - presjek vodiča	Debljina izolacije	Promjer preko izolacije	Broj i promjer armiranih žica	Debljina plašta - PVC/LSOH	Promjer kabela	Težina kabela	Otpor vodiča pri 20°C"	Otpor pri 50Hz"	Jakost struje			Snaga struje u krakom spoju - 1s	Pakovanje*
									Položen u zemlji	Položen u cijevi	U zraku		
mm ²	mm	mm ²	no/mm	mm	mm	kg/km	μOhms/m	μOhms/m	Amps	Amps	Amps	kA	
11kV													
70	3,4	18,8	42/1,6	1,9	29,7	1600	268	130	270	260	310	9,8	REZ
95	3,4	20,5	45/1,6	1,9	31,4	1900	193	123	320	305	375	13,3	REZ
120	3,4	22	47/1,6	2	33,1	2200	153	118	360	340	430	17,2	REZ
150	3,4	23,3	40/2,0	2,1	35,4	2600	124	117	410	375	490	21,2	REZ
185	3,4	25,1	43/2,0	2,1	37,2	3000	99,1	112	455	410	550	26,6	REZ
240	3,4	27,3	46/2,0	2,2	39,8	3600	75,4	109	520	460	650	34,9	REZ
300	3,4	29,6	49/2,0	2,3	42,3	4300	60,1	105	580	500	740	43,8	REZ
400	3,4	32,3	53/2,0	2,4	45,2	5200	47	101	650	530	840	57,3	REZ
500	3,4	35,2	46/2,5	2,5	49,5	6500	36,6	99,8	710	570	930	72,3	REZ
630	3,4	38,6	50/2,5	2,6	53,3	7900	28,3	96,5	760	620	1040	91,2	REZ
15kV													
70	4,5	21,2	46/1,6	1,9	32,1	1700	268	135	270	260	310	9,8	REZ
95	4,5	22,9	40/2,0	2	34,8	2100	193	129	320	305	375	13,3	REZ
120	4,5	24,4	42/2,0	2,1	36,5	2400	153	124	360	340	430	17,2	REZ
150	4,5	25,7	44/2,0	2,1	37,8	2700	124	121	410	375	490	21,2	REZ
185	4,5	27,5	46/2,0	2,2	40	3200	99,1	117	455	410	550	26,6	REZ
240	4,5	29,7	49/2,0	2,3	42,4	3800	75,4	113	520	460	650	34,9	REZ
300	4,5	32	53/2,0	2,3	44,7	4500	60,1	108	580	500	740	43,8	REZ
400	4,5	34,7	46/2,5	2,5	49	5600	47	107	650	530	840	57,3	REZ
500	4,5	37,6	49/2,5	2,6	52,1	6700	36,6	103	710	570	930	72,3	REZ
630	4,5	41	53/2,5	2,7	55,9	8200	28,3	99,5	760	620	1040	91,2	REZ
22kV													
70	5,5	23,4	40/2,0	2	35,3	1900	268	141	270	260	320	9,8	REZ
95	5,5	25,1	43/2,0	2,1	37,2	2300	193	133	320	300	380	13,3	REZ
120	5,5	26,6	45/2,0	2,1	38,7	2600	153	128	360	340	440	17,2	REZ
150	5,5	27,9	47/2,0	2,2	40,4	2900	124	125	410	370	490	21,2	REZ
185	5,5	29,7	49/2,0	2,2	42,2	3400	99,1	120	450	400	560	26,6	REZ
240	5,5	31,9	52/2,0	2,3	44,6	4000	75,4	116	510	450	650	34,9	REZ
300	5,5	34,2	45/2,5	2,4	48,3	4900	60,1	113	570	490	730	43,8	REZ
400	5,5	36,9	48/2,5	2,5	51,2	5800	47	109	640	530	830	57,3	REZ
500	5,5	39,8	52/2,5	2,6	54,5	7000	36,6	106	700	570	940	72,3	REZ
630	5,5	43,2	55/2,5	2,8	58,3	8400	28,3	102	760	610	1050	91,2	REZ
33kV													
70	8	28,9	48/2,0	2,2	41,4	2400	268	151	270	260	320	9,8	REZ
95	8	30,6	51/2,0	2,3	43,3	2700	193	143	320	300	380	13,3	REZ
120	8	32,1	53/2,0	2,3	44,8	3100	153	137	360	340	440	17,2	REZ
150	8	33,4	44/2,5	2,4	47,5	3600	124	135	410	370	490	21,2	REZ
185	8	35,2	46/2,5	2,5	49,5	4000	99,1	130	450	400	560	26,6	REZ
240	8	37,4	49/2,5	2,5	51,7	4700	75,4	125	510	450	650	34,9	REZ
300	8	39,7	52/2,5	2,6	54,4	5500	60,1	121	570	490	730	43,8	REZ
400	8	42,4	55/2,5	2,7	57,3	6400	47	116	640	530	830	57,3	REZ
500	8	45,3	58/2,5	2,8	60,6	7600	36,6	113	700	570	940	72,3	REZ
630	8	48,7	62/2,5	2,9	64,2	9100	28,3	108	760	610	1050	91,2	REZ

**) Pakovanje:

REZ = kabel je u različitim duljinama na bubnju ili špuli i moguće ga je rezati na željenu duljinu