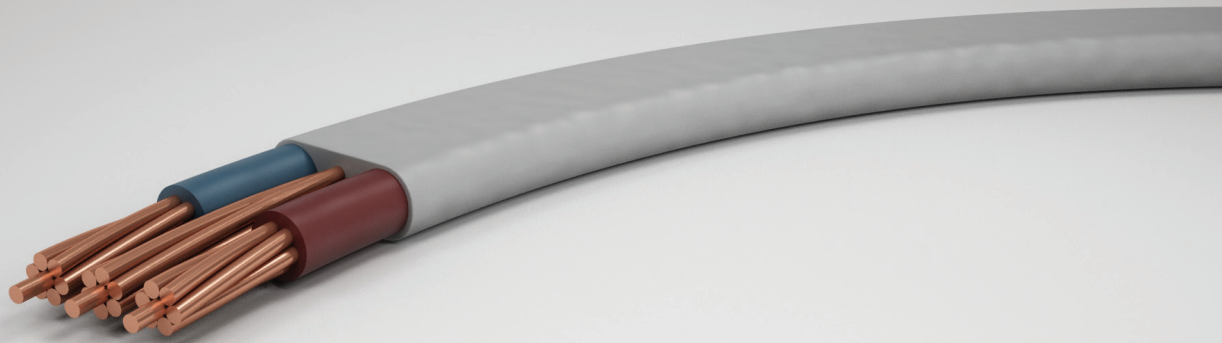


Plosnati instalacijski kabel sa neizoliranim zaštitnim vodičem, izoliran i oplasten LSOH-om



Tehnički podaci

Granični temperaturni uvjeti:

- pri polaganju: +5 °C do +70 °C
- fiksno ugrađeni: -25 °C do +90 °C
- okolna temperatura pri skladištenju: do 40 °C

Nazivni napon: $U_0/U = 300/500$ V

Minimalni unutarnji polumjer savijanja: 6D (D = vanjski promjer kabela)

Svojstva kabela u požaru:

Samogasivost (flame retardant): prema IEC 60332-1 / EN 60332-1 (prije EN 50265-2-1) / VDE 0482-332-1

Bez širenja plamena u okomitom snopu kabela (no flame propagation): prema IEC 60332-3 / EN 50266-1,-2 / DIN VDE 0482-266-2-4 (isto kao DIN VDE 0472 dio 804 test metoda C)

Bezhalogenost: prema IEC 60754-1 / EN 50267 -1,-2-1 / DIN VDE 0482-267 -1,-2-1 (isto kao DIN VDE 0472 dio 815)

Nekorozivni plinovi izgaranja: prema IEC 60754-2 / EN 50267-2-2 / DIN VDE 0482-267-2-2 (isto kao DIN VDE 0472 dio 813)

Niska gustoća dima: prema IEC 61034-2 / EN 61034-2 (prije EN 50268) / DIN VDE 0482-1034-2 (isto kao DIN VDE 0472 dio 816) - vidljivost > 70%



Primjena

Instalacijski bezhalogeni kabel pogodan za upotrebu u kućanstvu i industriji, u objektima u kojima se ljudski životi ili vrijedna imovina moraju zaštititi od štete prouzročene požarom. Koristi se kao bezhalogena alternativa NYM kabela. Preporučljivi su za javne objekte u kojima se okuplja puno ljudi i za objekte visoke materijalne vrijednosti, za industrijske komplekse, elektrane, trafostanice, komunalne objekte, hotele, trgovačke centre, bolnice, škole, aerodrome, podzemne željeznice i slično.

Polaže se u, na ili ispod žbuke, u zidove ili u beton, direktno ili u kabelske kanale, bez posebne mehaničke zaštite, ali ne u suhi ili prenapregnuti beton. Pogodan za suhu, vlažnu i mokru okolinu; za unutarnju ili vanjsku upotrebu (samo ako je kabel zaštićen od direktnog sunčevog svjetla).

Prednosti:

- bez halogena, bez ispuštanja otrovnih i korozivnih plinova u slučaju požara
- reducirana gustoća dima u slučaju požara
- ne širi plamen u okomitom snopu kabela



Konstrukcija

1. **Vodič:** goli bakreni vodič prema BS EN 60228:2005 / IEC 60228 / HD 383 / DIN VDE 0295
 - a) klasa 1: puni, okrugli (RE) ili
 - b) klasa 2: višezični použeni, okrugli (RM)
2. **Izolacija:** LSOH 90°C
3. **Plast:** LSOH plast prema BS7655 tip LTS2
 - boja plasta: bijela

Označavanje bojom žila u kablama:

Broj žila	
2	sm / CPC / pl
3	sm / cm / CPC / siv

Dimenzije - broj žila x presjek vodiča / presjek zaštitnog vodiča	Vanjski promjer	Težina kabela	Otpor vodiča pri 20 °C	Struja kratkog spoja (1 sec)	DC	Pad napona (direktno spojen)			Pad napona DC ili jedno-fazni AC	Pad napona trofazni AC	Pakovanje*
						Jednofazni AC	Trofazni AC				
mm ²	mm	kg/km	Ohms/km	kA	Amps	Amps	Amps	mV/A/m	mV/A/m		
6242B Dvožilni + zaštitni vodič											
1 / 1	4,5 x 8,2	70	18,1	0,14		19	17		46,0		R100, B500
1,5 / 1	4,7 x 8,6	82	12,1	0,22		24	22		31,0		R100, B500
2,5 / 1,5	5,3 x 9,9	115	7,41	0,36		33	30		19,0		R100, B500
4 / 1,5	6,1 x 11,4	155	4,61	0,57		45	40		12,0		R100, B500
6 / 2,5	6,8 x 13,1	216	3,8	0,85		58	51		7,9		R100, B500
10 / 4	8,4 x 16,8	380	1,83	1,43		80	69		4,9		R100, B500
16 / 6	9,6 x 19,5	560	1,15	2,28		107	91		2,9		R100, B500
6243B Trožilni + zaštitni vodič											
1 / 1	4,5 x 10,7	94	18,1	0,14		19	17	17	46	40	R100, B500
1,5 / 1	4,7 x 11,4	112	12,1	0,22		24	22	22	31	27	R100, B500
2,5 / 1,5	5,3 x 12,8	152	7,41	0,36		33	30	30	19	16	R100, B500

*) **Pakovanje:** R100 = ring 100 m, B500 = bubanj 500 m